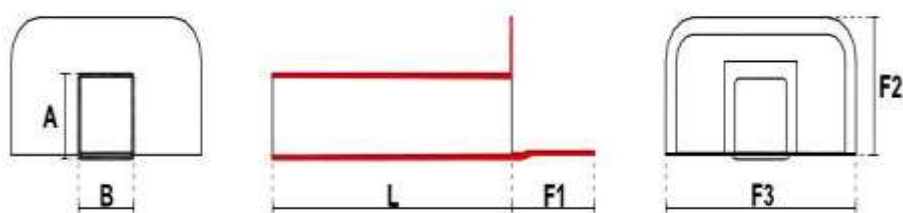
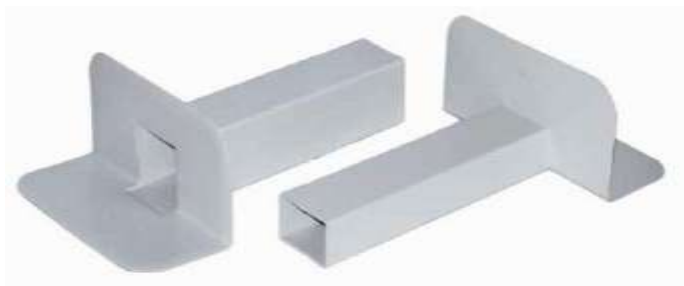


Kielichy przyścienne do membrany TPO



art.	A	B	L	F1	F2	F3
150-300-065-100	65	100	425	150	160	340
150-300-100-100	100	100				

Wartości w mm.

Wykonane są z specjalnego tworzywa charakteryzującego się wysoką odpornością na działanie promieni UV, ozonu oraz innych czynników atmosferycznych i chemicznych przystosowanego do współpracy z membranami TPO.

Dzięki zastosowaniu dodatków uszlachetniających kielichy zachowują elastyczność i stabilność wymiarów w szerokim zakresie temperatur.

Kielichy przyścienne mogą być stosowane zarówno jako odwodnienie poziome wyprowadzające wodę bezpośrednio na zewnątrz budynku, jak i w połączeniu z zewnętrzną, standardową rurą spustową za pomocą kolanka lub kosza spustowego (art.i118).

Przy montażu poziomym kielich powinien być zamontowany ze spadkiem 3-5stopni. Istnieje możliwość pionowego montażu przy attyce.

ANPLAST

00-716 Warszawa, ul. Bartycka 26/19
tel. 22 891 12 63
mail: bartycka@anplast.pl