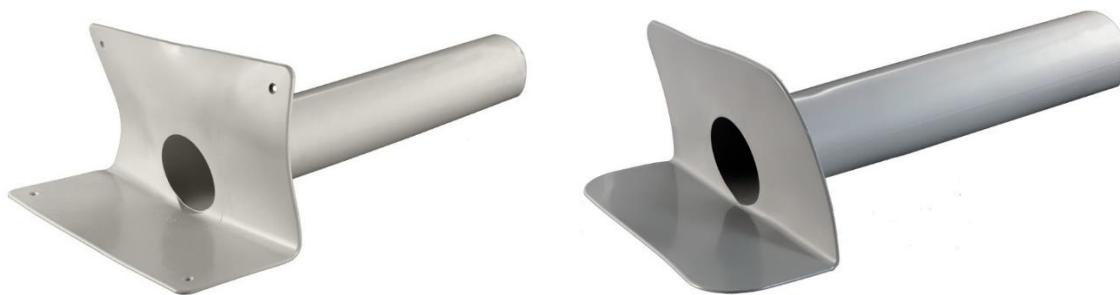
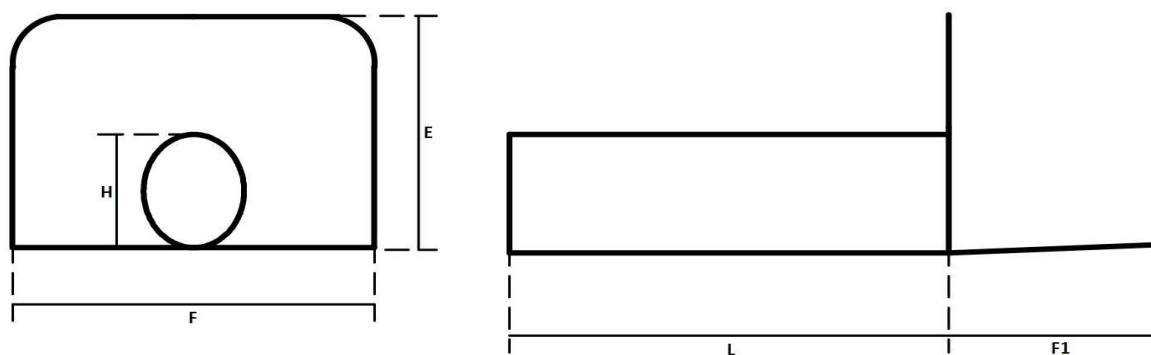


Kielich przyścienny do membran TPO z wylotem DN 50 – 125



150-350-500-050

150-350-500-090



art.	E	F	F1	H	L	Karton [szt]
150-350-500-050	140	260	110	50	500	10
i304P	170	347	120	63		20
i305P				75		20
i307P				80		12
150-350-500-090				215		304
i310P	170	347	120	100		20
i311P				110		20
i312P				125		16

Wykonane są ze specjalnego tworzywa TPO dającego się doskonale łączyć z membranami TPO, charakteryzującego się wysoką odpornością na działanie promieni UV, ozonu oraz innych czynników atmosferycznych i chemicznych.

Dzięki zastosowaniu dodatków uszlachetniających kielichy zachowują elastyczność i stabilność wymiarów w szerokim zakresie temperatur.

Kielichy przyścienne mogą być stosowane zarówno jako odwodnienie poziome wyprowadzające wodę bezpośrednio na zewnątrz budynku, jak i w połączeniu z zewnętrzną, standardową rurą spustową za pomocą kolanka lub kosza spustowego.

Może być także użyty jako odwodnienie wewnętrzne, co pozwala na przymocowanie rury spustowej bezpośrednio do ściany wewnątrz budynku.

Przy montażu poziomym kielich powinien być zamontowany ze spadkiem 3-5 stopni. Istnieje możliwość pionowego montażu przy attyce.